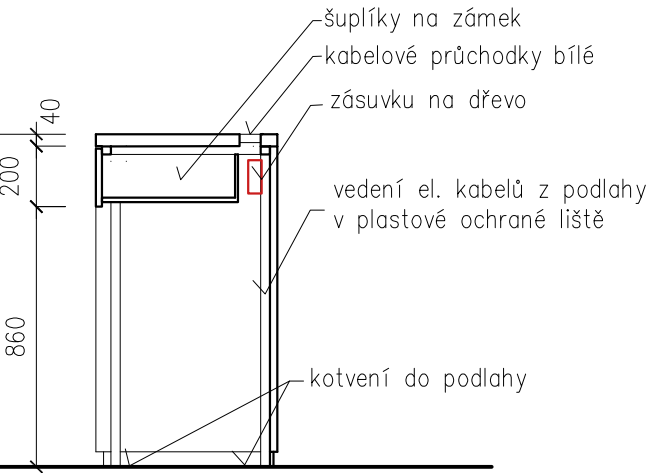
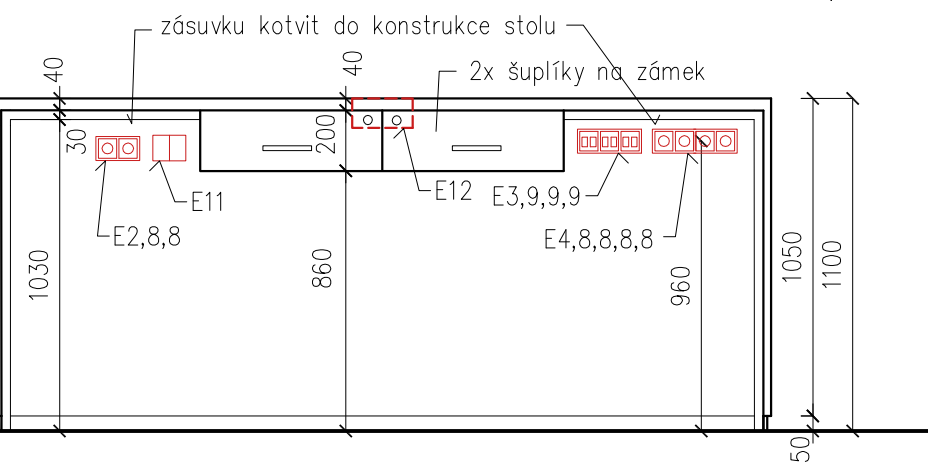
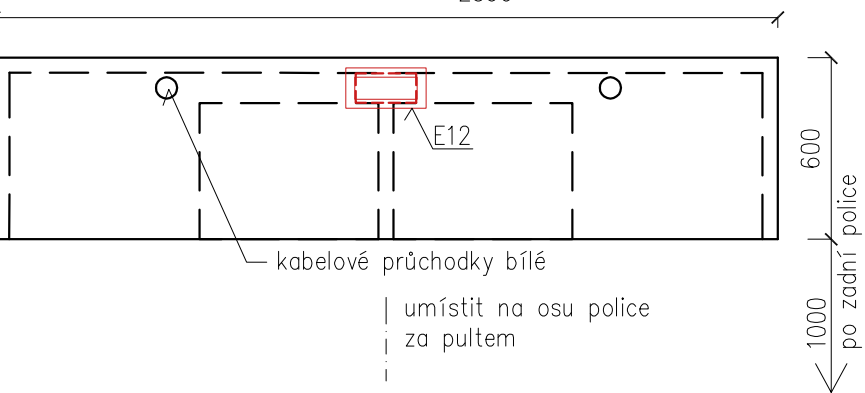


T09 prodejní pult: ocelová konstrukce stolu z profilů 35x35 mm, obkložit: DTDL deska bílá RAL 9003 s krupičkou matná, všechny nohy seřiditelné patky; materiál je možné po konzultaci s projektantem měnit, NEJEDNÁ SE O DÍLENSKOU DOKUMENTACI

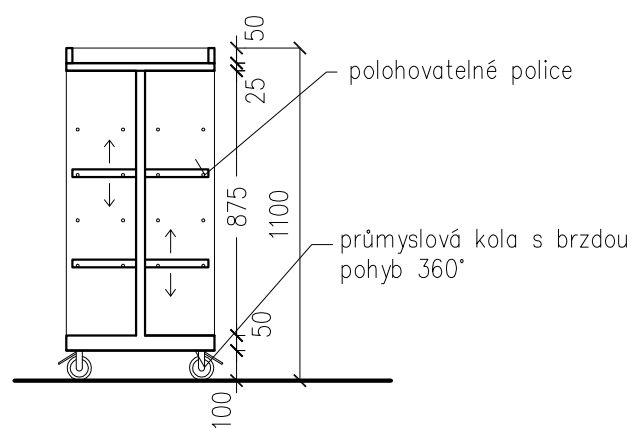
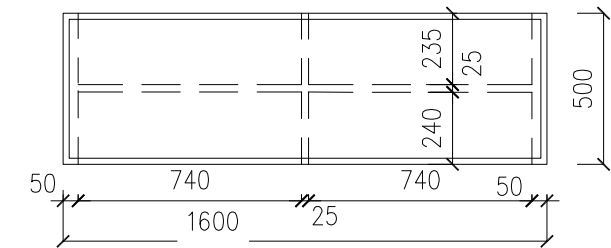
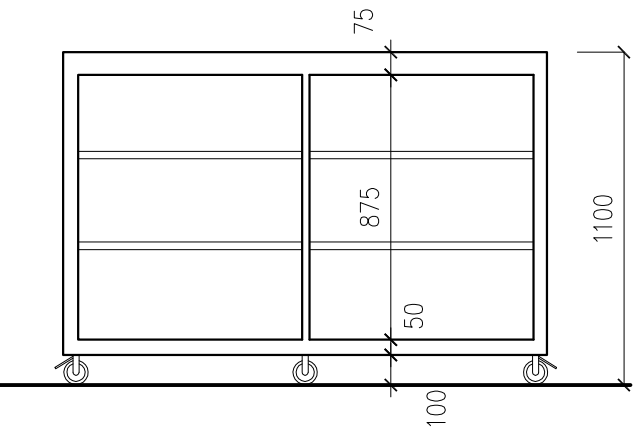
popisek bude SPECIFIKOVÁN BĚHEM VÝSTAVBY  
barva RAL 6034



stůl má přesnou pozici – zajistit proti pohybu, koordinovat s podlahovým vývodem silnoproudu



T10 pojízdné kontejnery na knihy, DTDL deska bílá RAL 9003 s krupičkou matná 3ks, nosnost 500kg; materiál je možné po konzultaci s projektantem měnit, NEJEDNÁ SE DÍLENSKOU DOKUMENTACI



OBJEDNATEL : Ostravská univerzita, Dvořákova 7, 701 03 Ostrava			
AKCE: <b>Stavební úprava přízemí budovy G, Ostravské univerzity, ul. Mlýnská 5, Ostrava</b> p.č. 811/2, k.ú. Moravská Ostrava			
STUPEŇ: Dokumentace provedení stavby			DATUM: 6/2019
ČÁST DOKUMENTACE: <b>D1. DOKUMENTACE STAVEBNÍHO OBJEKTU</b>			
ZPRACOVATEL ČÁSTI:	ZODPOVĚDNÝ PROJEKTANT:		RAZÍTKO:
	Ing. arch. Adam Weczerek		
	PROJEKTANT:		
	Ing. arch. Petr Svoboda 733 357 521, p.svobodax@gmail.com		
ČÁST: <b>D.1.1 Architektonicko-stavební řešení</b>			
NÁZEV VÝKRESU: <b>TRUHLÁŘSKÝ VÝROBEK T09,T10</b>			MĚŘÍTKO: 1:25
			Č. VÝKRESU: <b>D.1.1.026</b>